

Böblinger Therme GmbH



Besucherbefragung 2007



Besucherbefragung 2007

Zeitraum:

Montag, 19.03. - Sonntag, 25.03.2007

Beteiligung:

1.909 Badegäste
(19,35 % aller Besucher
im Befragungszeitraum)

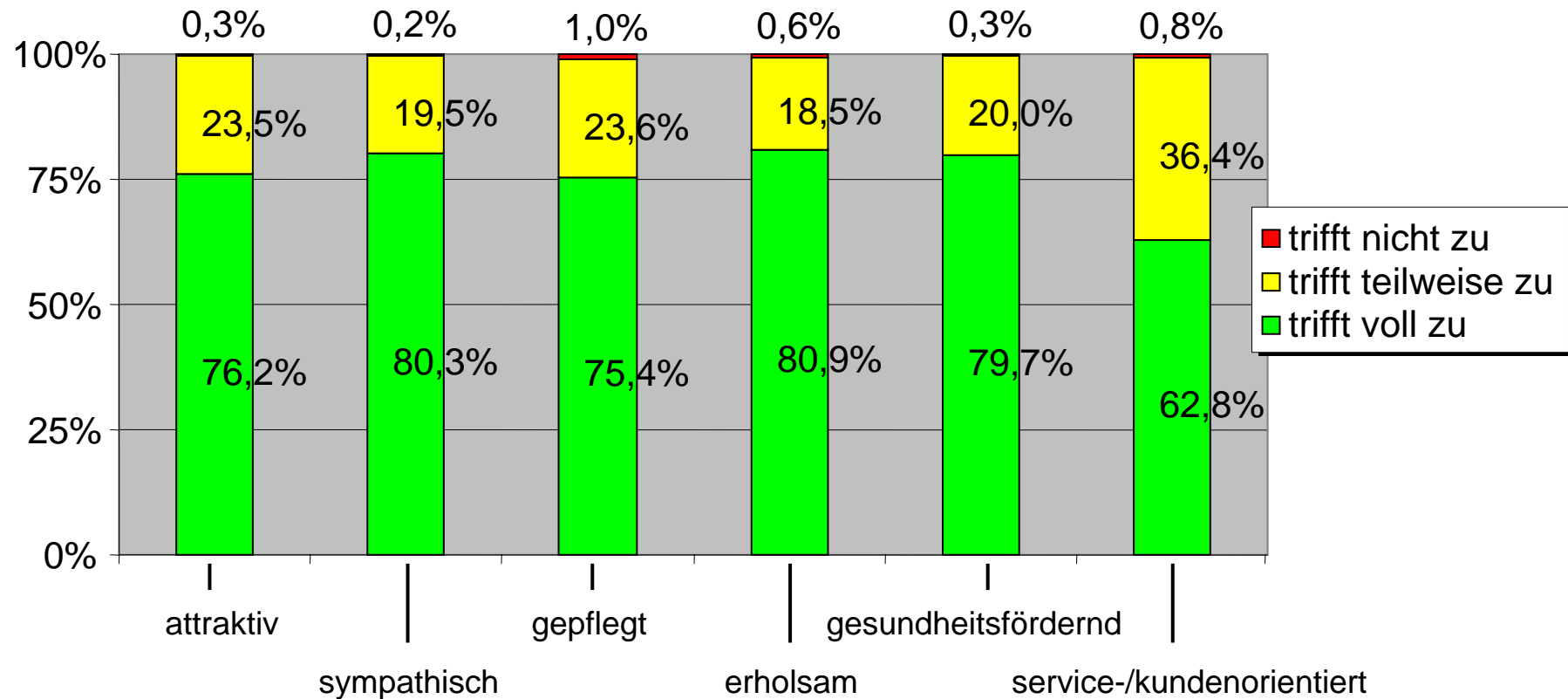
Besucherbefragung 2007

Ziele der Befragung:

- Bewertung von Angebot und Service
- Erkenntnisse zur aktuellen Besucherstruktur
- Erwartungen der Badegäste an den Besuch der Mineraltherme
- Erkenntnisse zur Konkurrenzsituation
- Anregungen / Lob / Kritik

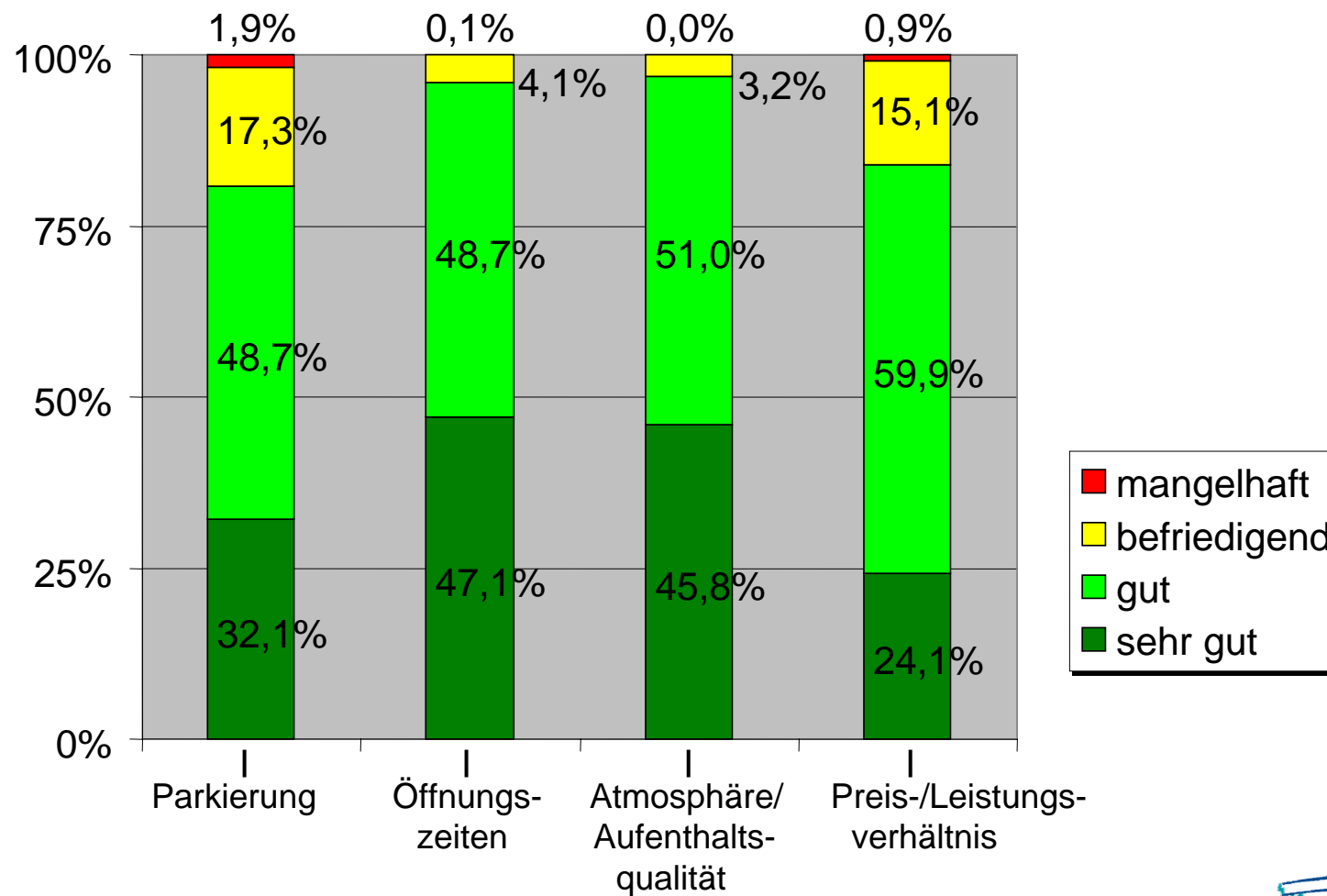
Besucherbefragung 2007

Frage 1: Welche Eigenschaften würden Sie persönlich der Mineraltherme zuordnen?



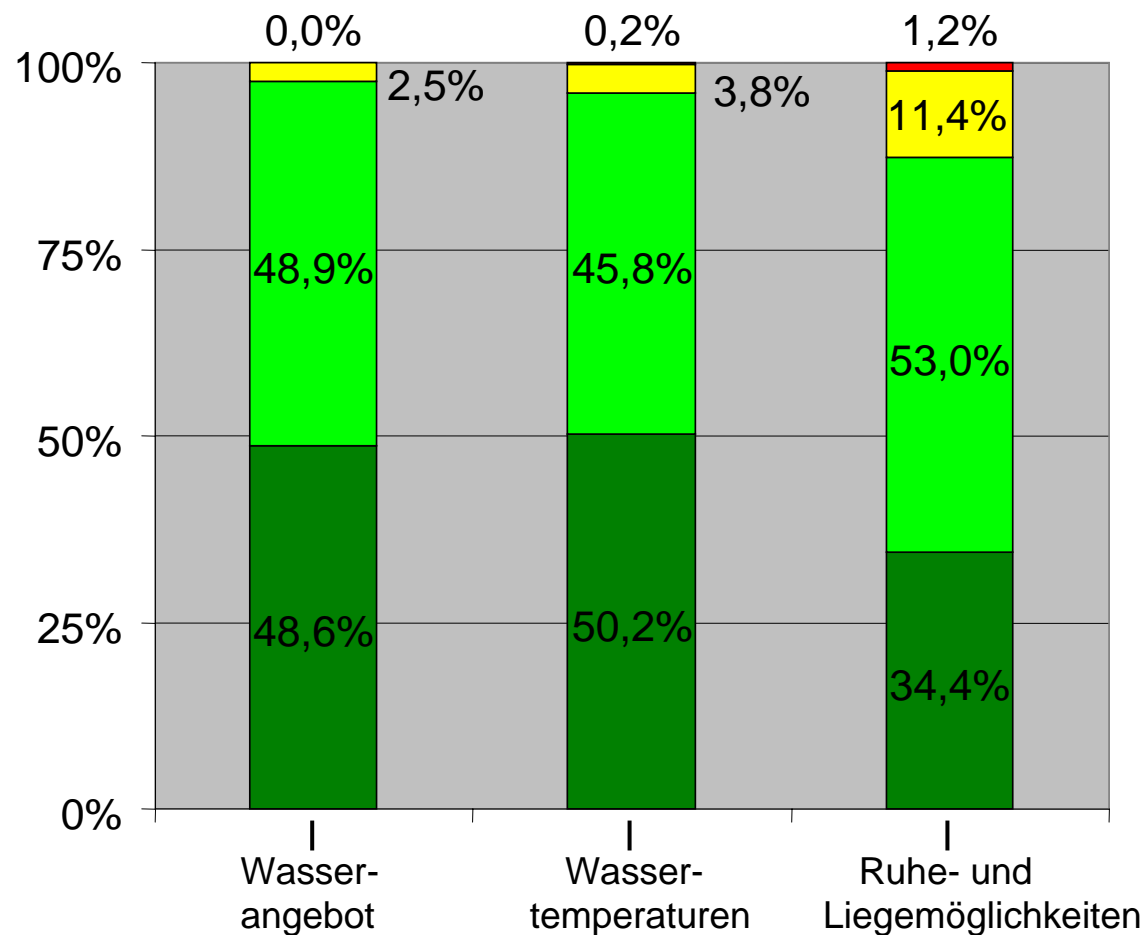
Besucherbefragung 2007

Frage 2: Wie beurteilen Sie die folgenden Aspekte der Mineraltherme?



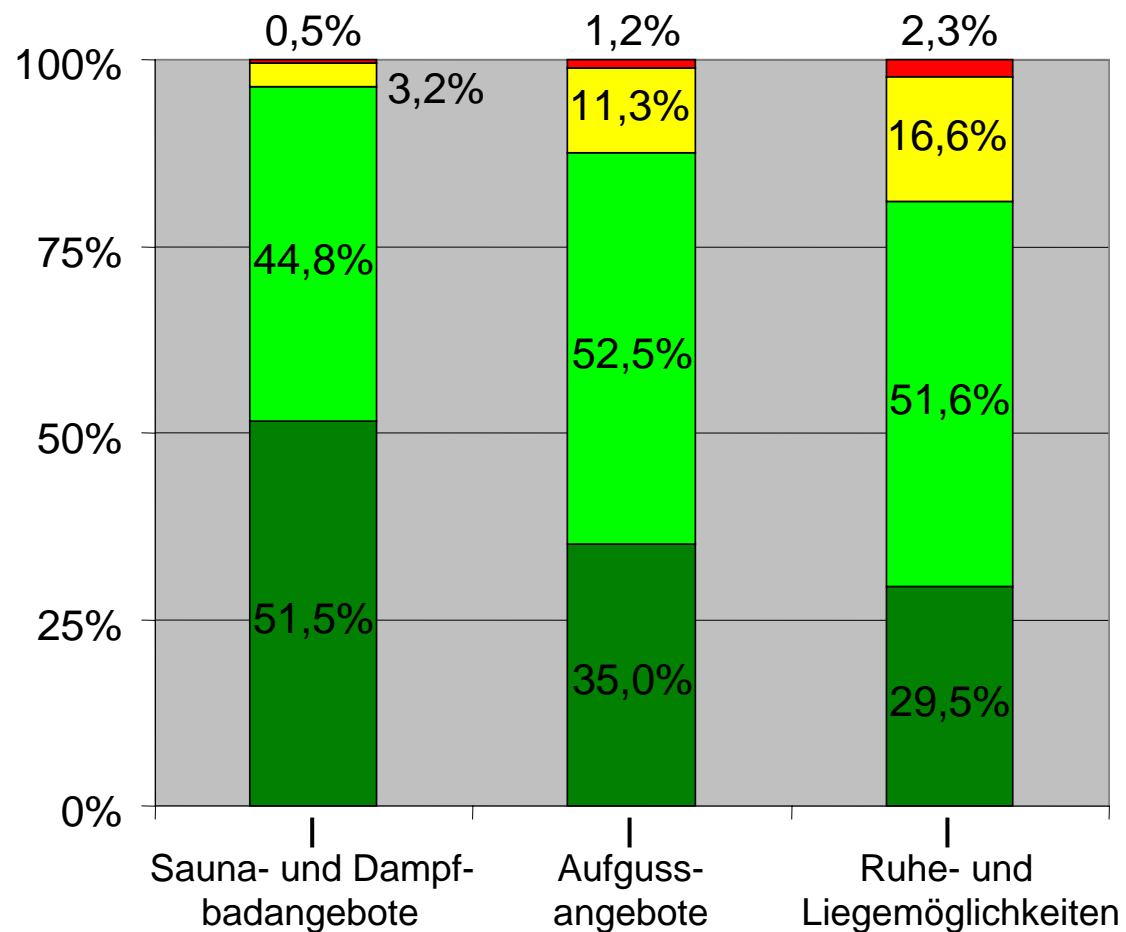
Besucherbefragung 2007

Frage 3: Wie beurteilen Sie unseren Badebereich?



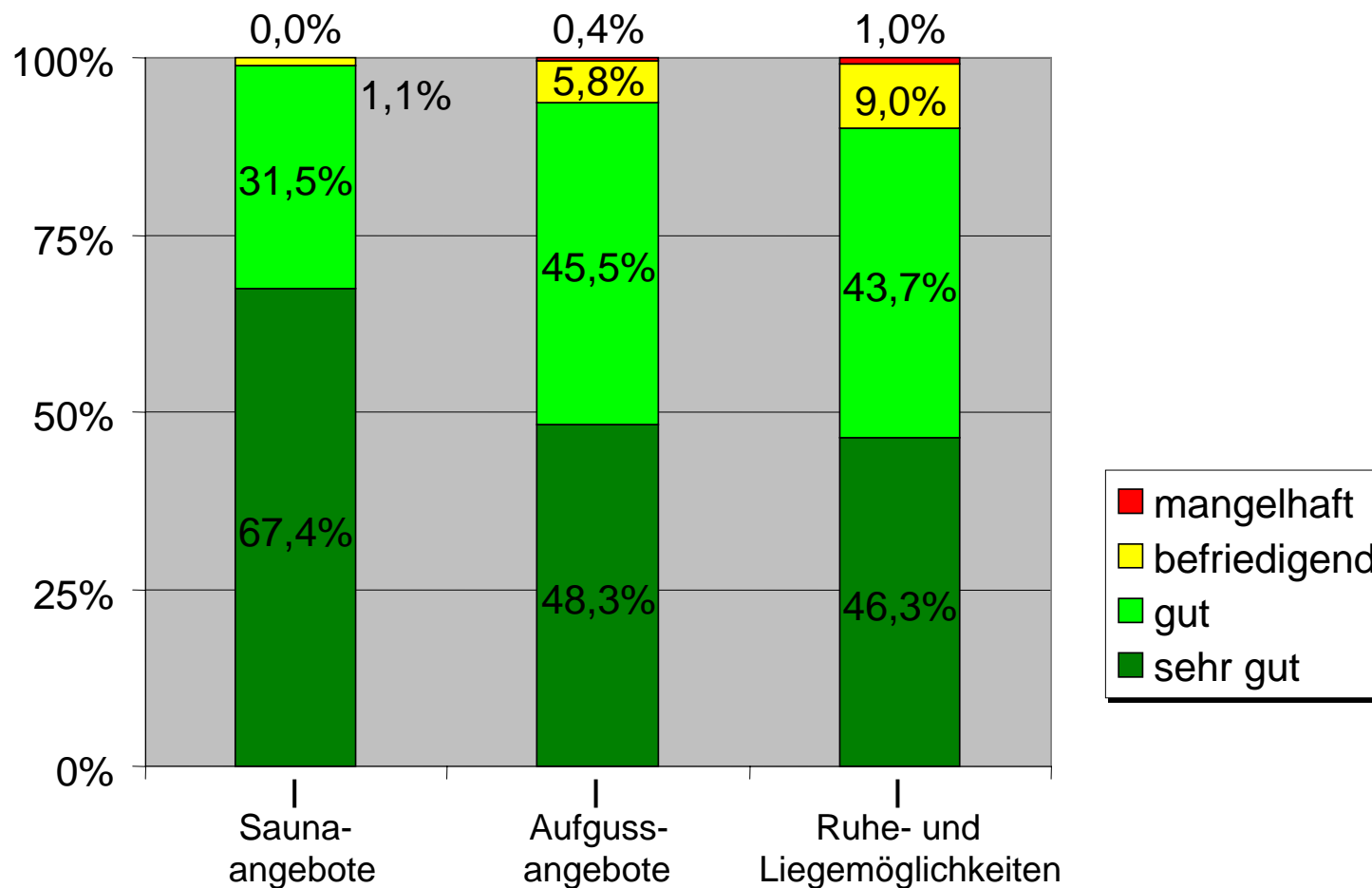
Besucherbefragung 2007

Frage 4: Wie beurteilen Sie unsere Classic-Sauna?



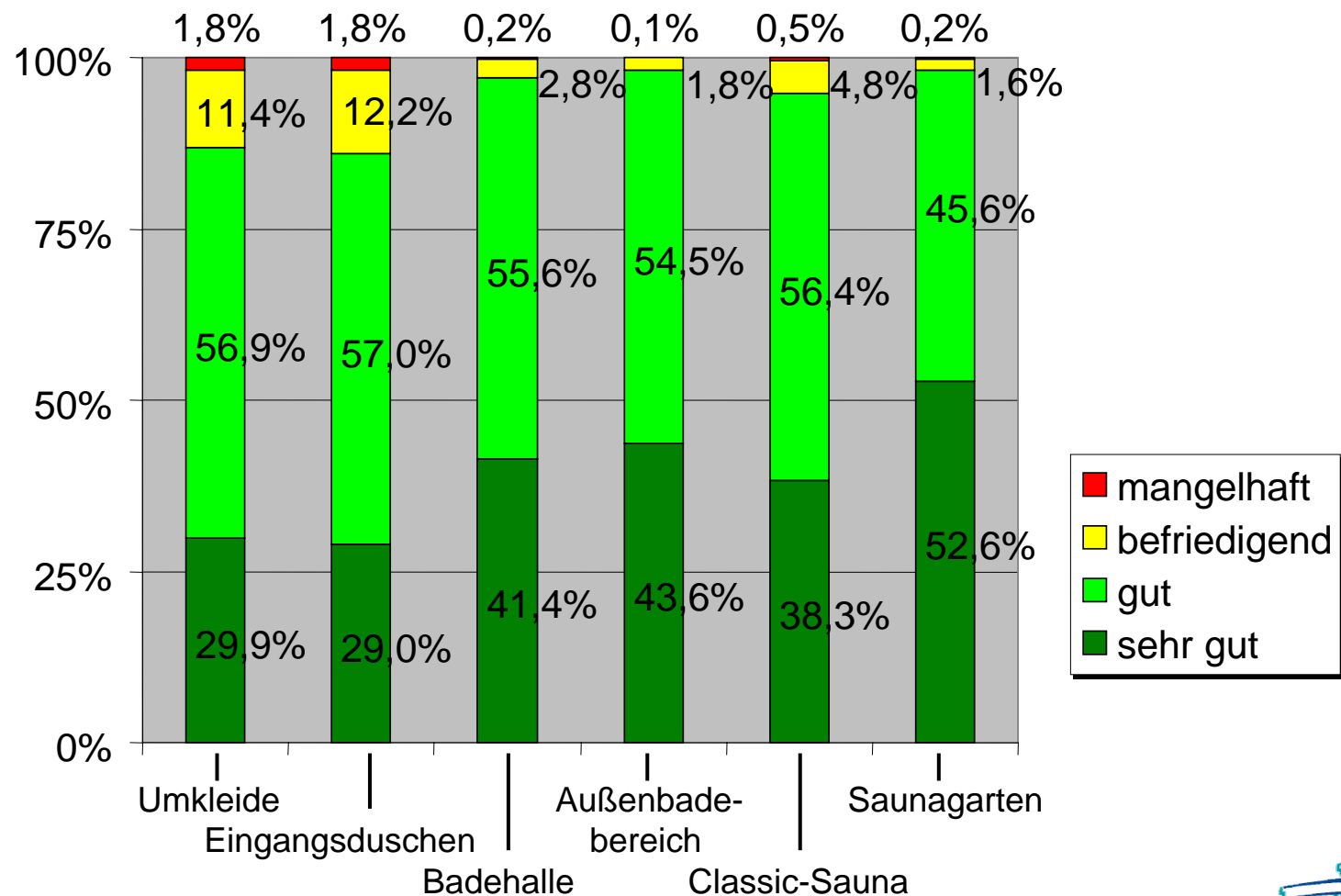
Besucherbefragung 2007

Frage 5: Wie beurteilen Sie unseren Saunagarten?



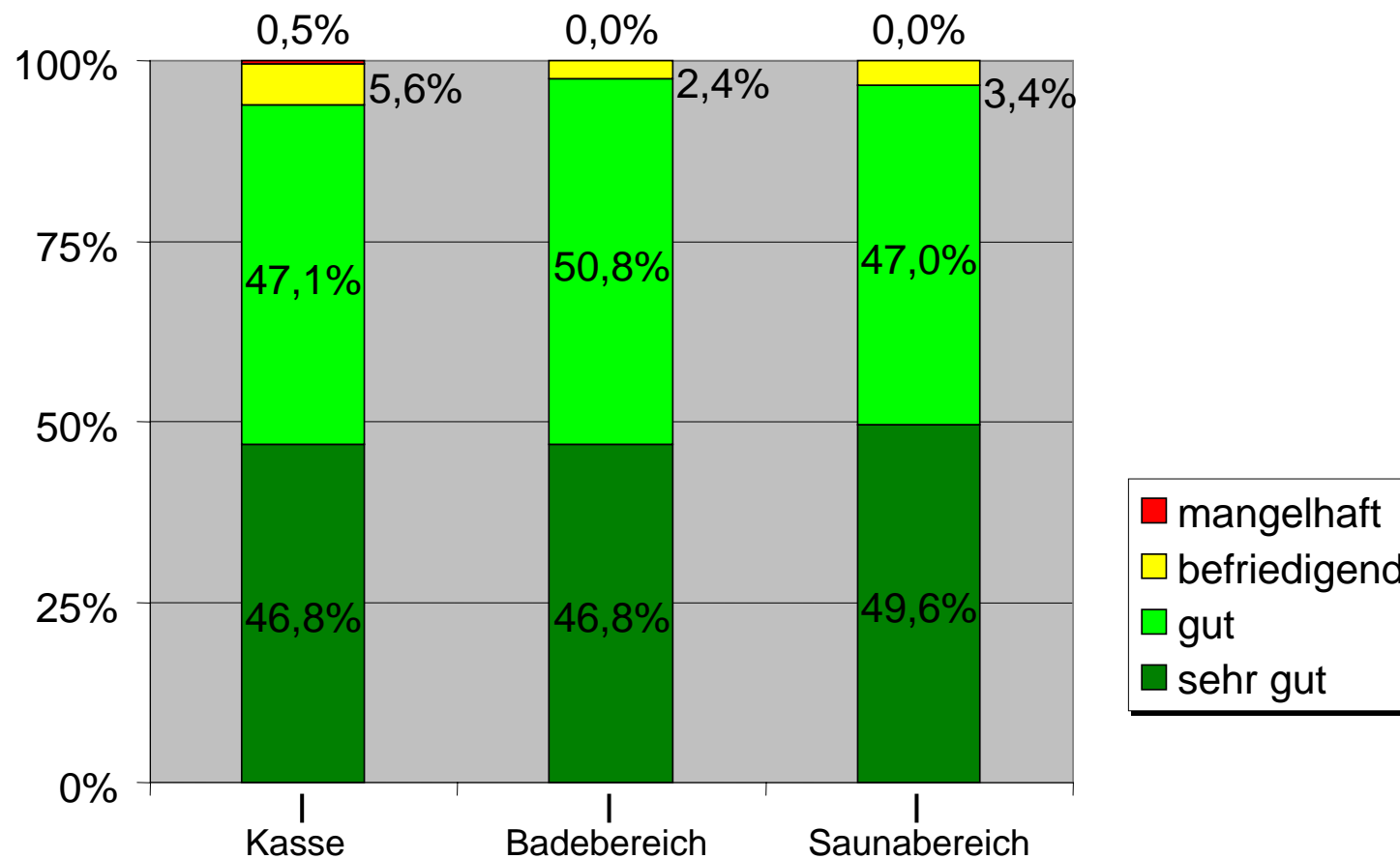
Besucherbefragung 2007

Frage 6: Wie beurteilen Sie die Sauberkeit in den folgenden Bereichen?



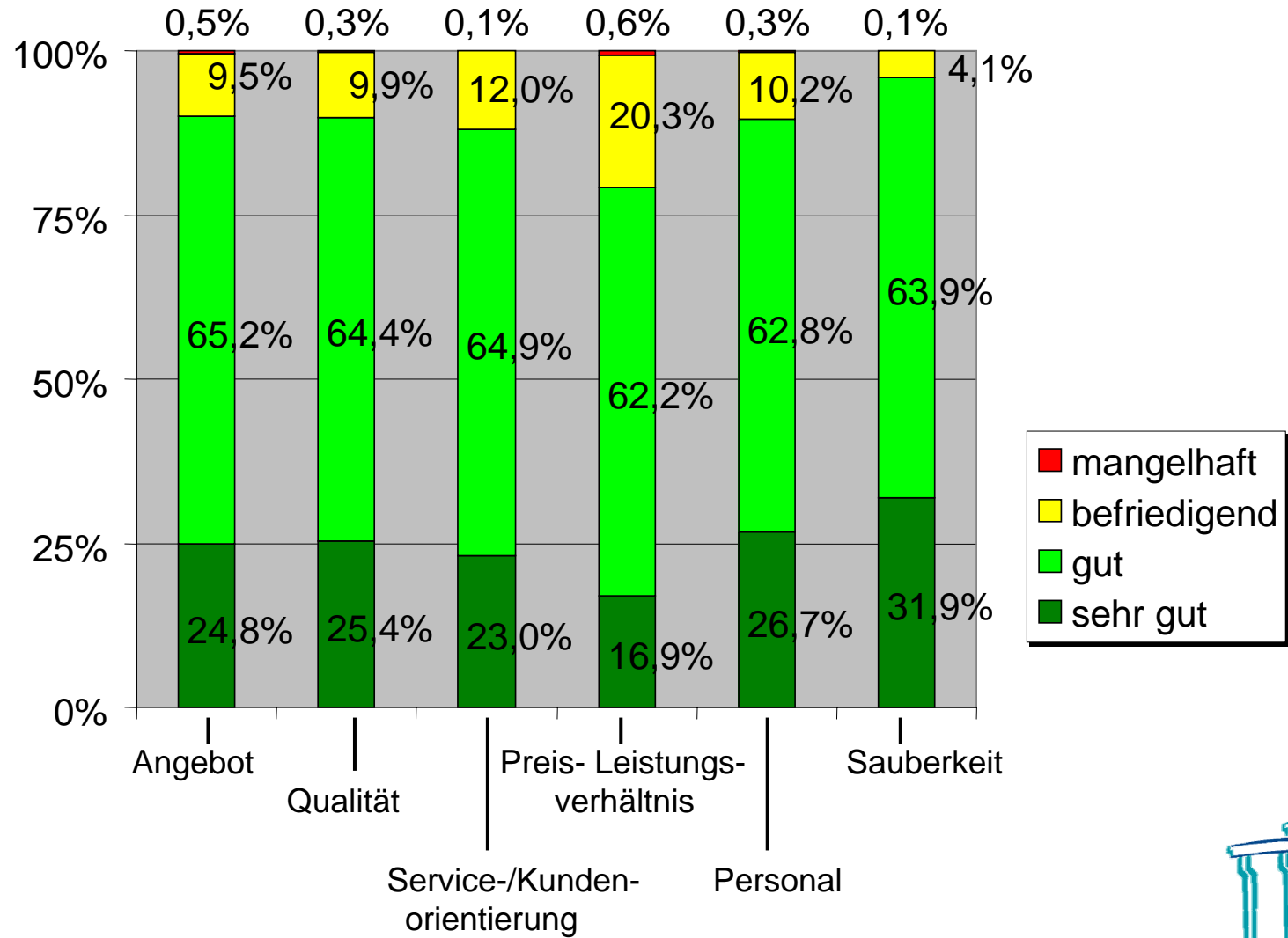
Besucherbefragung 2007

Frage 7: Wie beurteilen Sie unser Personal in den folgenden Bereichen?



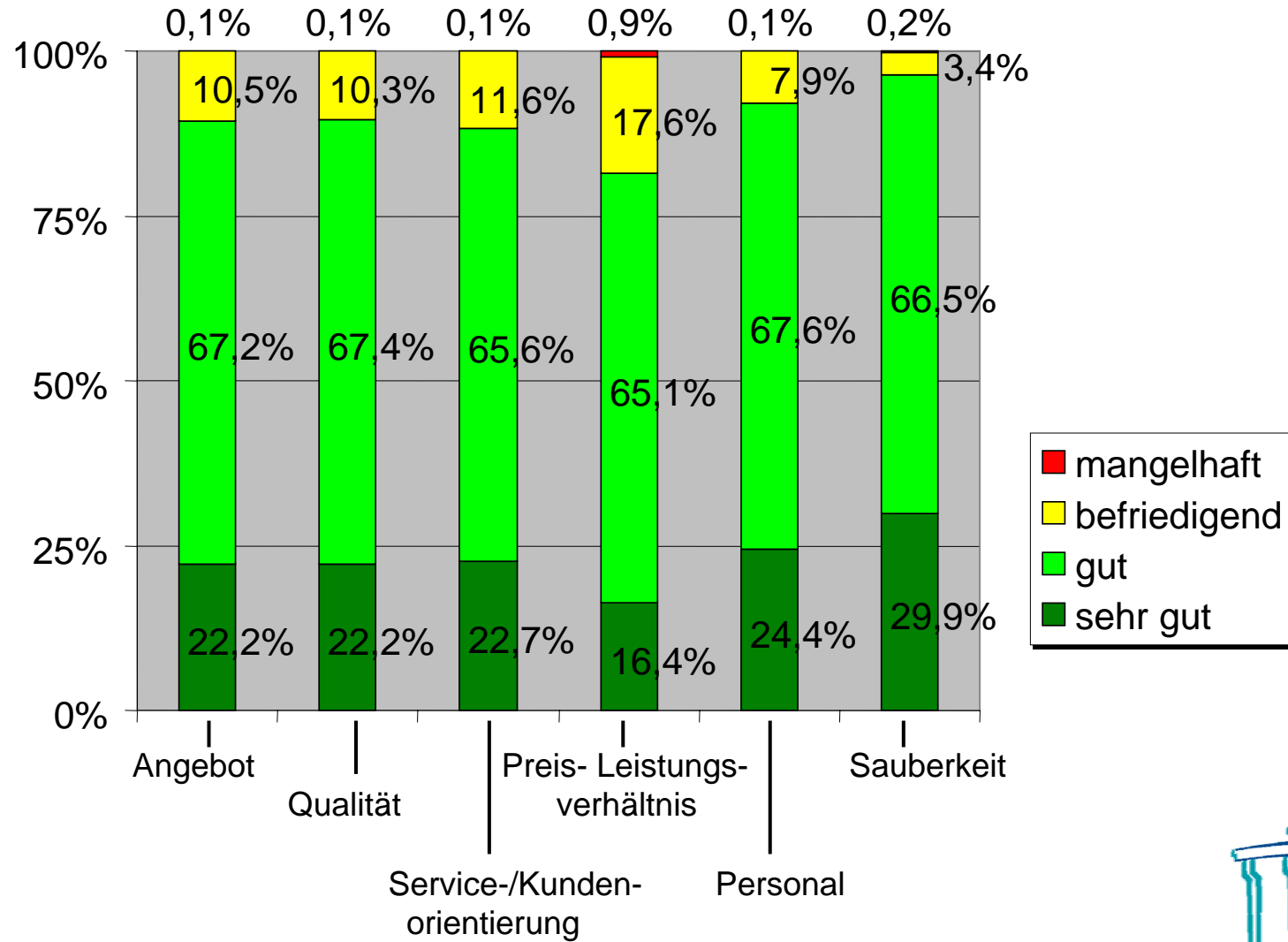
Besucherbefragung 2007

Frage 8: Wie beurteilen Sie unsere Gastronomie im Vitalia (Saunabereich)?



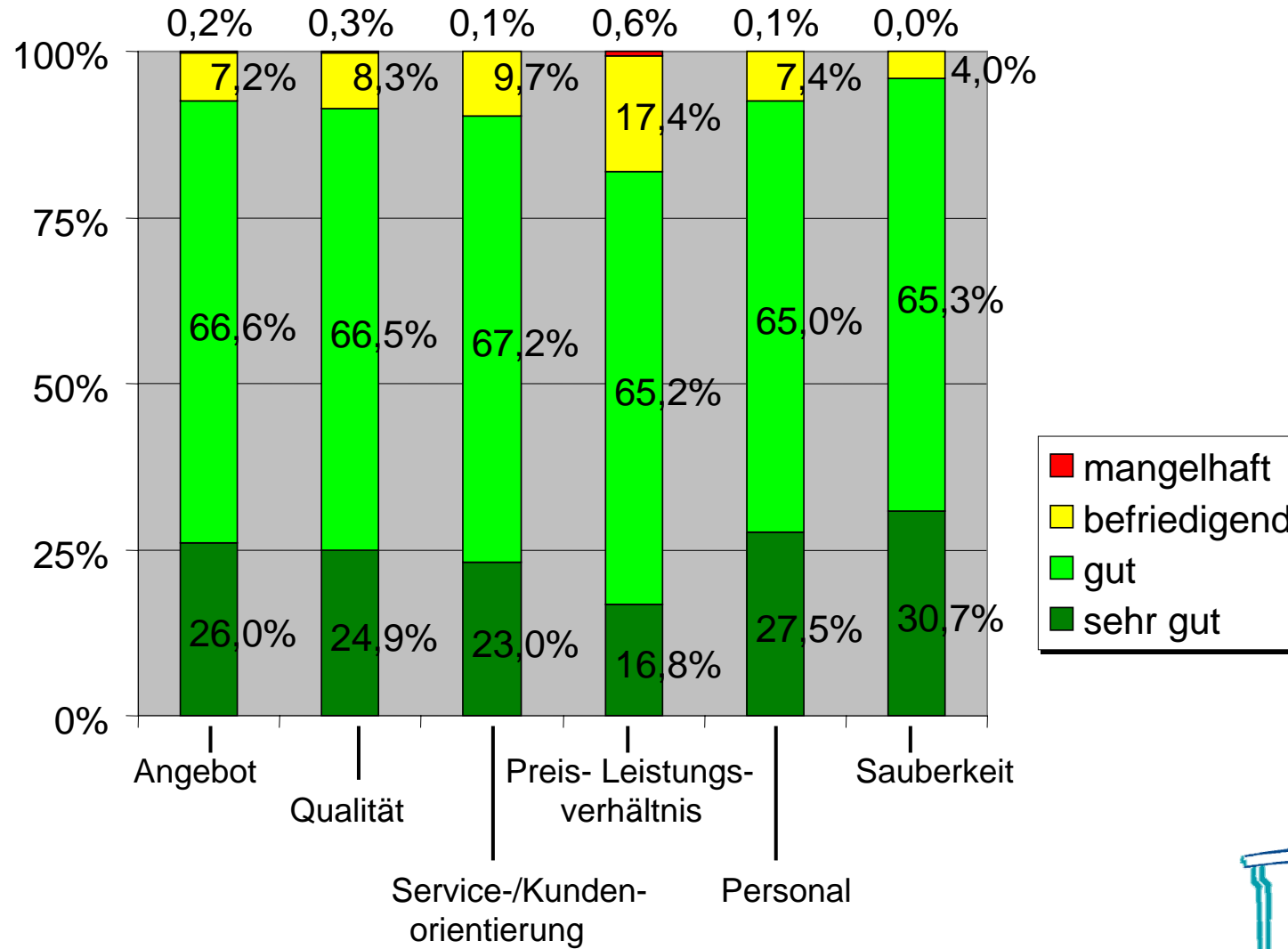
Besucherbefragung 2007

Frage 8: Wie beurteilen Sie unsere Gastronomie im Badesbistro (gr. Badehalle)?



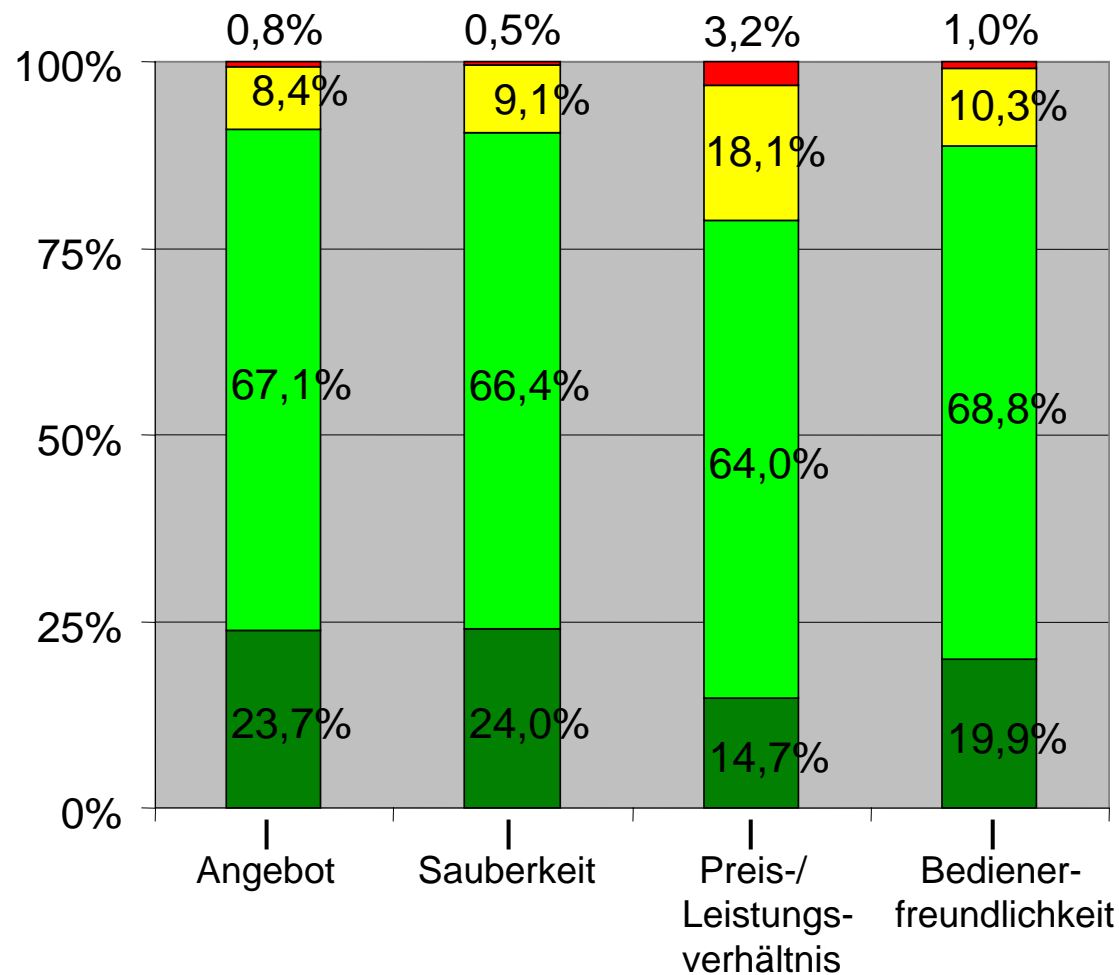
Besucherbefragung 2007

Frage 8: Wie beurteilen Sie unsere Gastronomie im Restaurant Thermini?



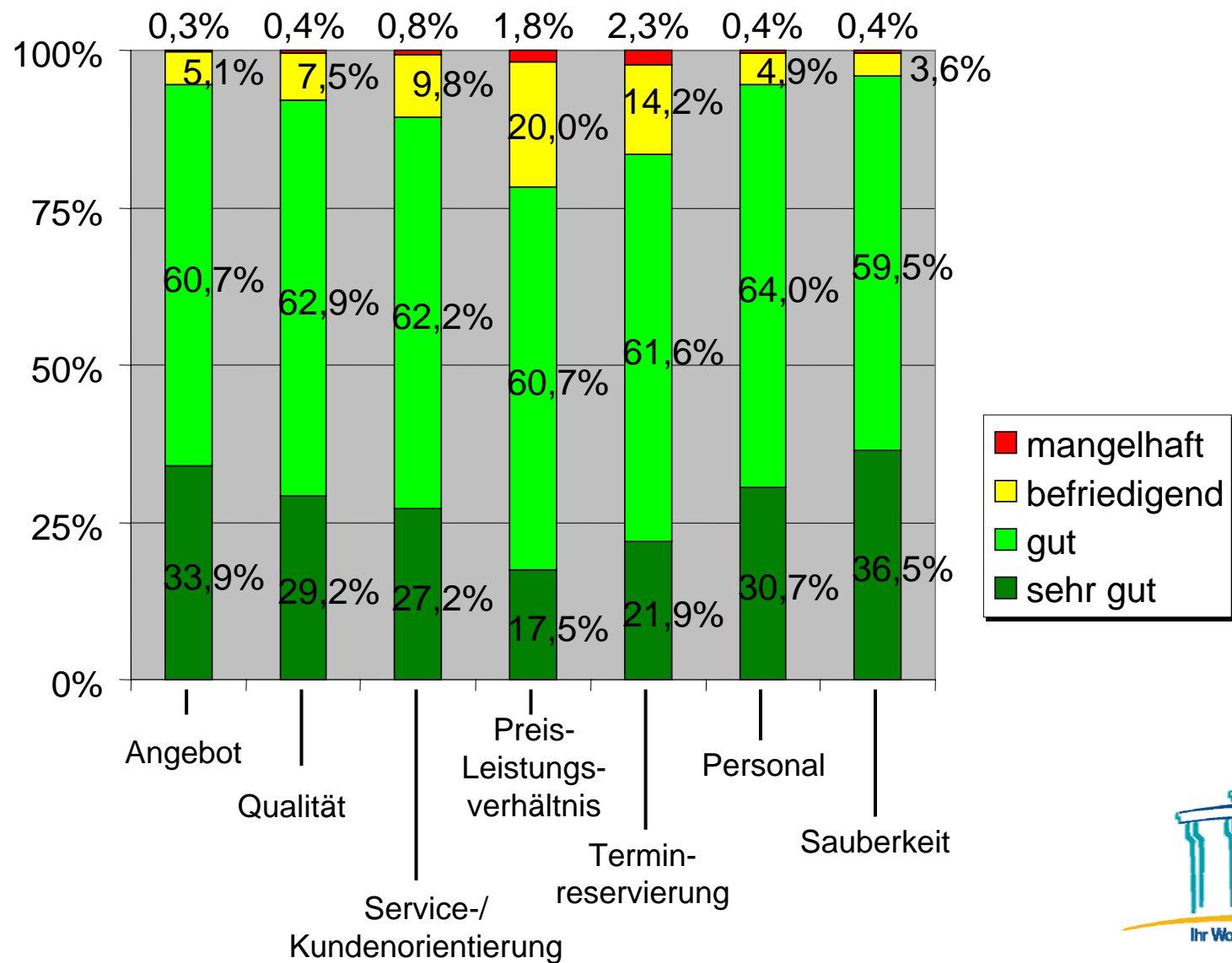
Besucherbefragung 2007

Frage 9: Wie beurteilen Sie unsere Solarien?



Besucherbefragung 2007

Frage 10: Wie beurteilen Sie unseren Wellness- und Massagebereich Mimaris?



Besucherbefragung 2007



Frage 2: Bitte geben Sie uns Gründe für eine eventuell schlechte Bewertung an!

Parkierung	<ul style="list-style-type: none">• Parkplatz an Wochenenden bzw. Stoßzeiten oft überfüllt	59 x
Öffnungszeiten	<ul style="list-style-type: none">• abends (oder freitags) grundsätzlich längere Öffnungszeiten	20 x
Atmosphäre / Aufenthaltsqualität	<ul style="list-style-type: none">• zu wenig Liegeplätze / Liegenreservierung• Eingangsduschen zu klein und renovierungsbedürftig• zeitweise zu laut / zu wenig echte Ruhezonen	64 x 53 x 26 x
Preis-/Leistungsverhältnis	<ul style="list-style-type: none">• zu teuer• Schüler- / Studententarif• getrennte Tarife für Thermalbaden und Saunieren	20 x 14 x 13 x

Besucherbefragung 2007



Fragen 3-5: Bitte geben Sie uns Gründe für eine eventuell schlechte Bewertung an!

Badebereich	• wärmere Wassertemperaturen (großes Innenbecken und großes Außenbecken)	30 x
	• kein echtes (Kalt-) Schwimmbecken	20 x
	• Raumtemperatur Badehalle zu niedrig	18 x
Classic-Sauna	• Aufenthaltsbereich zu laut	32 x
	• kein Trinkbrunnen mehr	20 x
	• unangenehmer Geruch im SinnBad	17 x
	• zu wenig Handaufgüsse	16 x
Saunagarten	• zu wenig Handaufgüsse	47 x
	• zu wenig Liegeplätze / Liegenreservierung	35 x
	• kein Kaltwasser-Tauchbecken	26 x

Besucherbefragung 2007

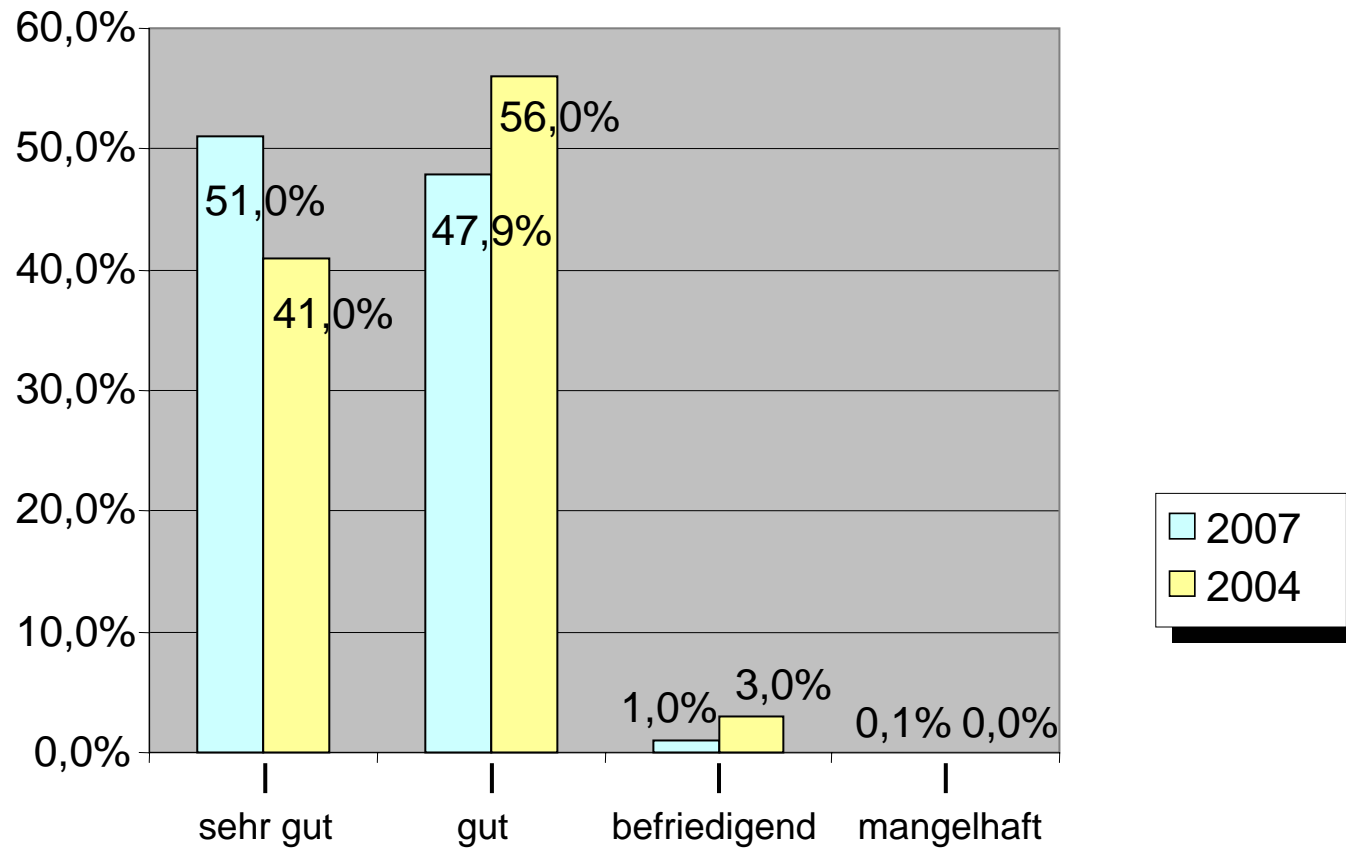


Fragen 6-10: Bitte geben Sie uns Gründe für eine eventuell schlechte Bewertung an!

Sauberkeit	• Umkleidekabinen oft verschmutzt	29 x
	• Eingangsduschen oft verschmutzt	24 x
Personal	• Kritik an Kassenpersonal	10 x
Thermini / Badebistro / Vitalia	• zu lange Wartezeiten im Vitalia / Badebistro	11 x
	• zu teuer	4 x
Solarien	• vergleichsweise zu teuer	9 x
Mimariss	• keine kurzfristigen Termine möglich	16 x
	• Probleme mit Terminvereinbarung	7 x
	• Qualität der Massagen schlecht	7 x

Besucherbefragung 2007

Frage 11: Wie beurteilen Sie die Mineraltherme insgesamt?



Besucherbefragung 2007

Frage 12: Welche Ergänzungen / Erweiterungen unseres Angebots würden Sie sich wünschen?

- mehr (auch ruhigere und stille) Liegebereiche (92 x)
- mehr Handaufgüsse (63 x)
- (Kalt-) Schwimmbecken (20 x)
- Trinkbrunnen (20 x)

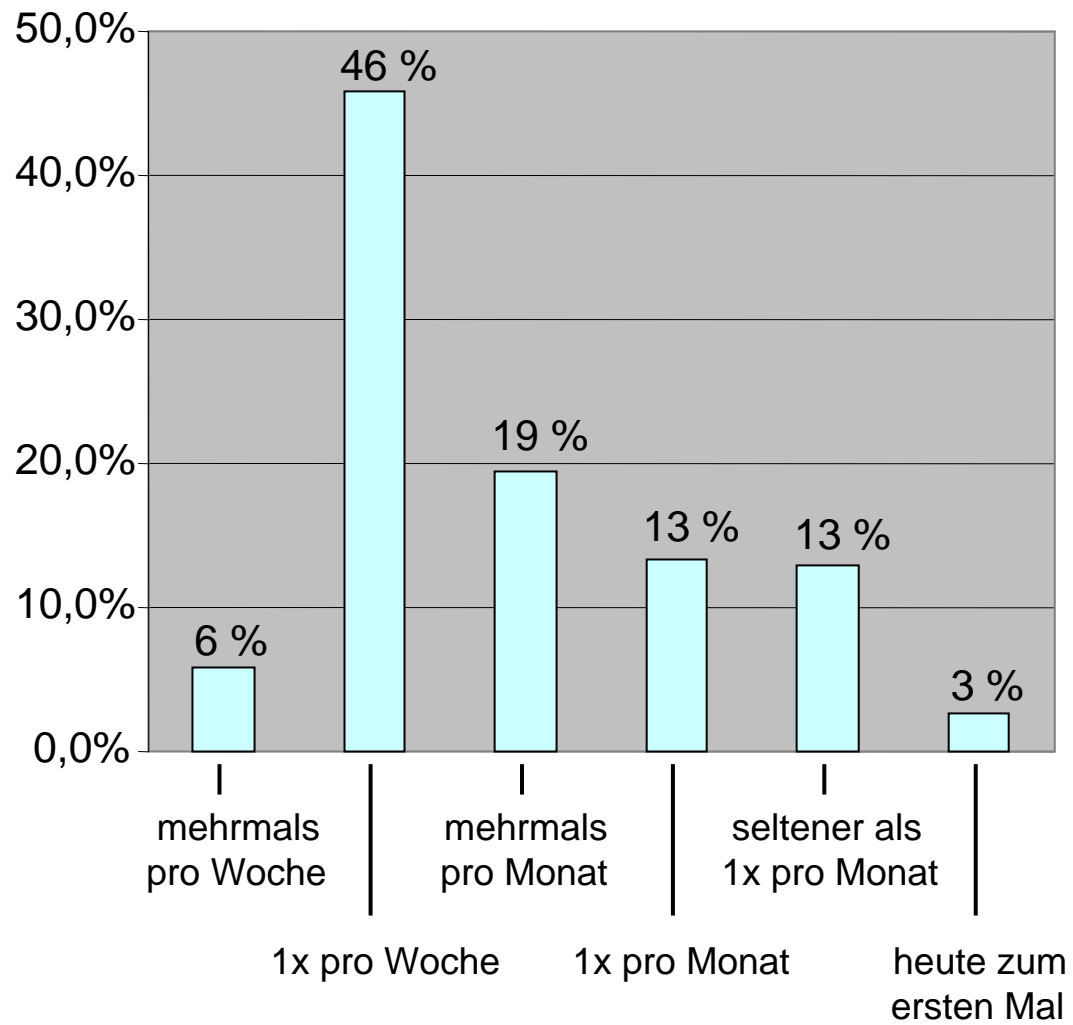
Frage 13: Was möchten Sie uns sonst noch sagen?

- Lob für Personal (17 x)
- Lob für Bewegungsangebote (9 x)



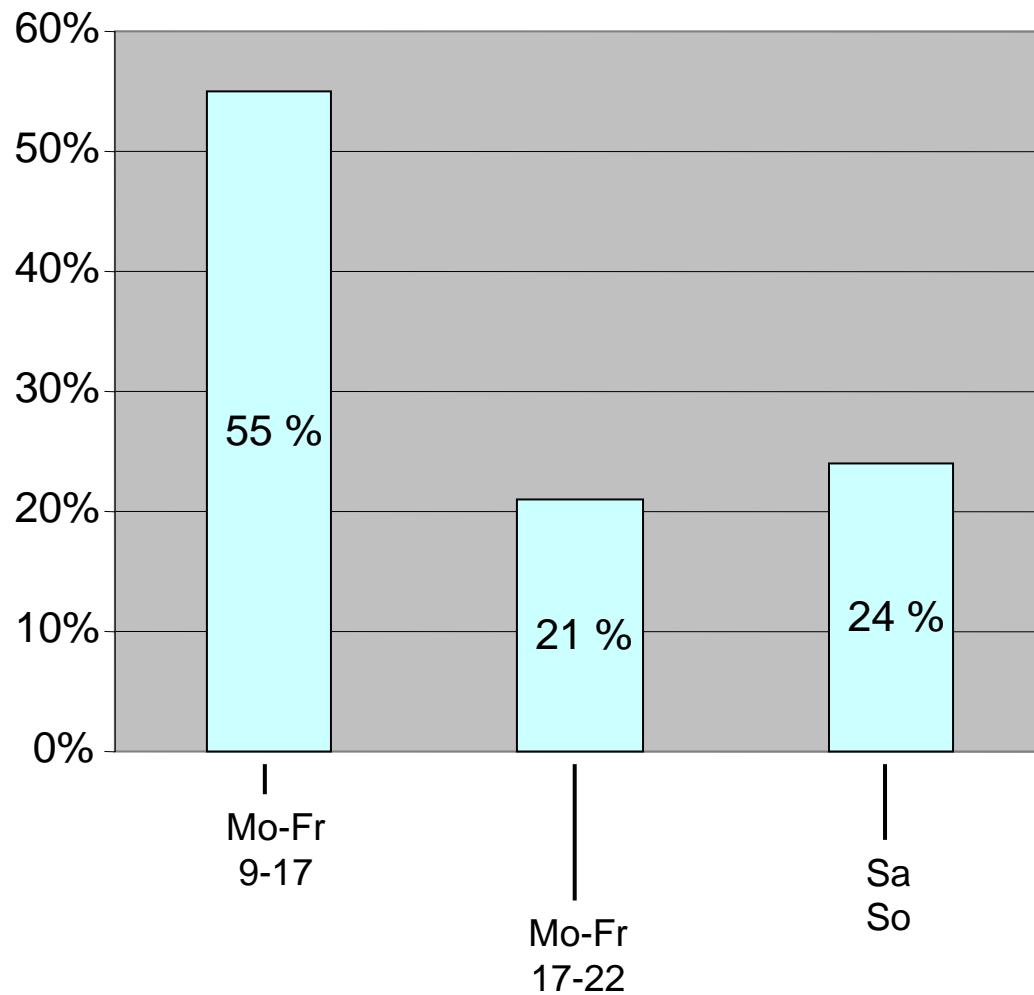
Besucherbefragung 2007

Frage 14: Wie häufig besuchen Sie die Mineraltherme?



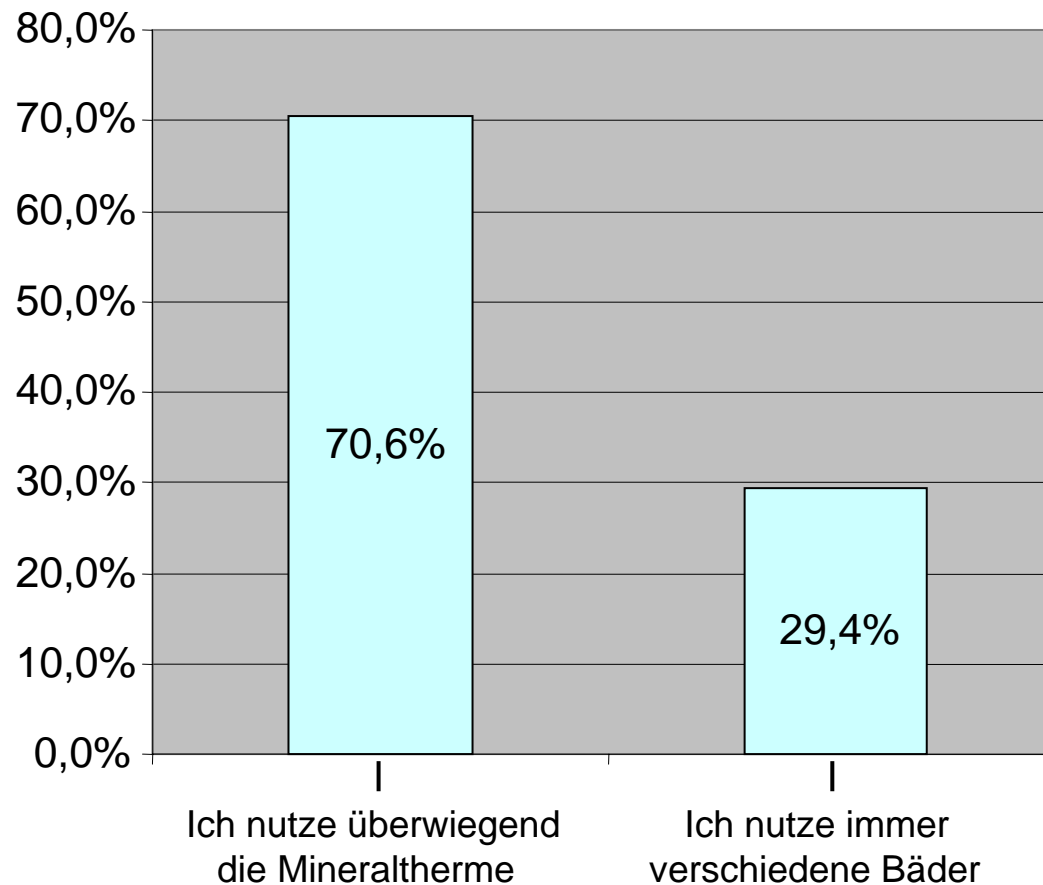
Besucherbefragung 2007

Frage 15: Zu welcher Tageszeit besuchen Sie üblicherweise die Mineraltherme?



Besucherbefragung 2007

Frage 16: Welche Aussage trifft auf Sie zu?



Besucherbefragung 2007

Frage 17: Welche anderen Bäder haben Sie in diesem Jahr besucht?

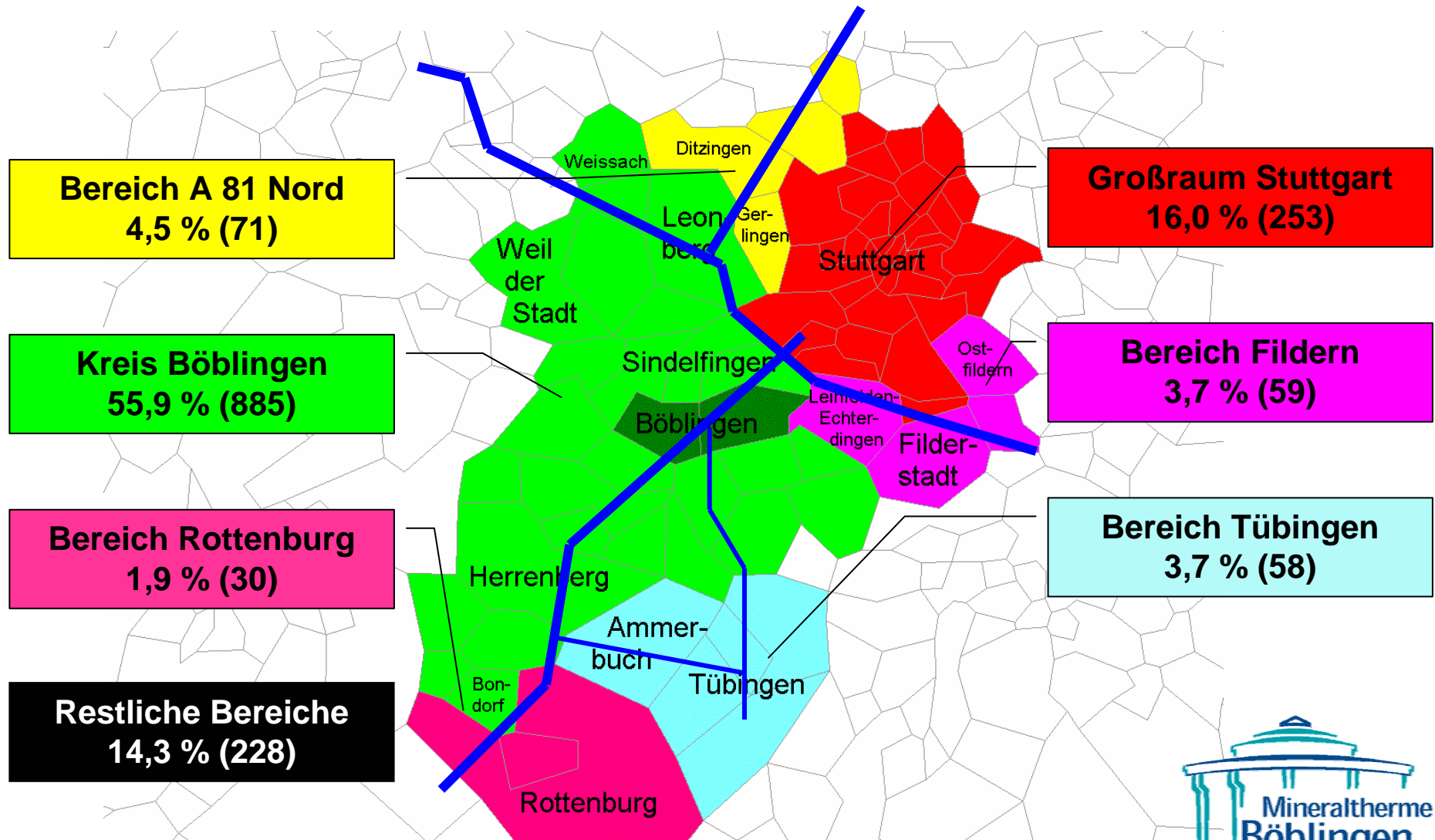
Leuze	<i>Stuttgart</i>
SchwabenQuellen	<i>Stuttgart</i>
Fildorado	<i>Filderstadt</i>
Panorama-Therme	<i>Beuren</i>
Paracelsus-Bad	<i>Bad Liebenzell</i>

Mineralbad	<i>Bad Cannstatt</i>
Thermalbad	<i>Bad Schönborn</i>
Palais Thermal	<i>Bad Wildbad</i>
Mineral-Therme	<i>Bad Teinach</i>
Solemar	<i>Bad Dürrheim</i>



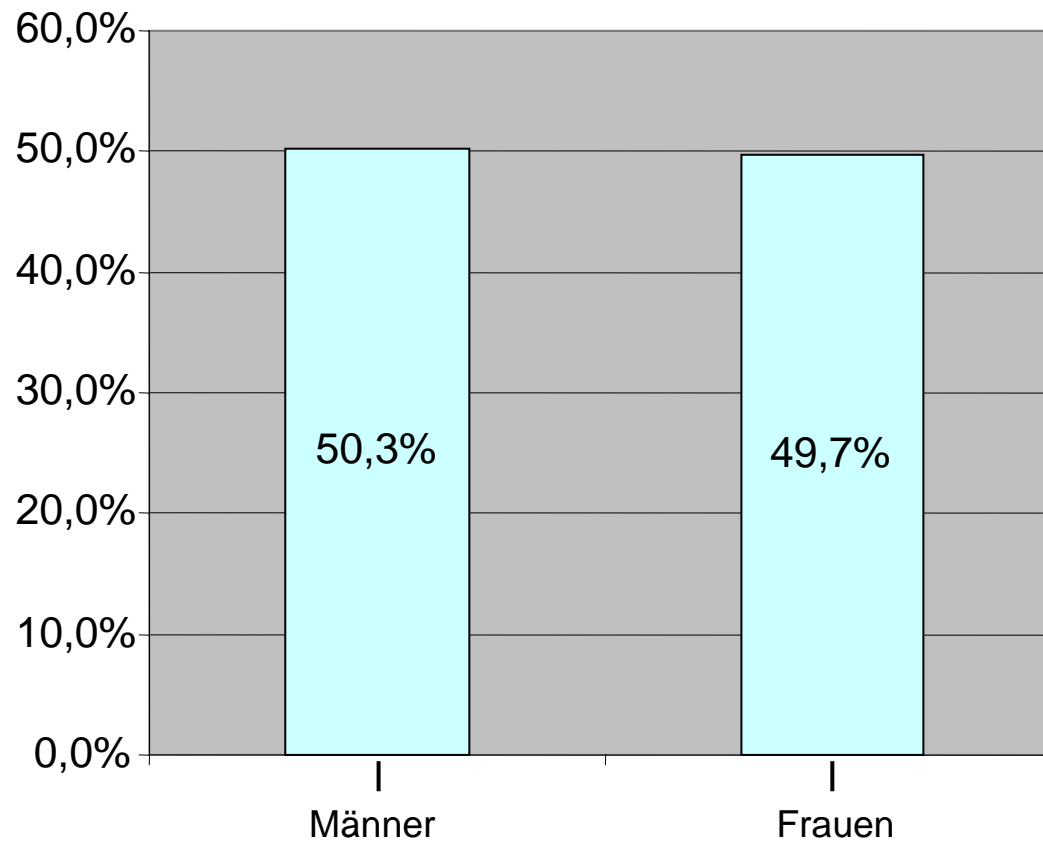
Besucherbefragung 2007

Frage 18: Persönliche Angaben – Wo kommen die Badegäste her?



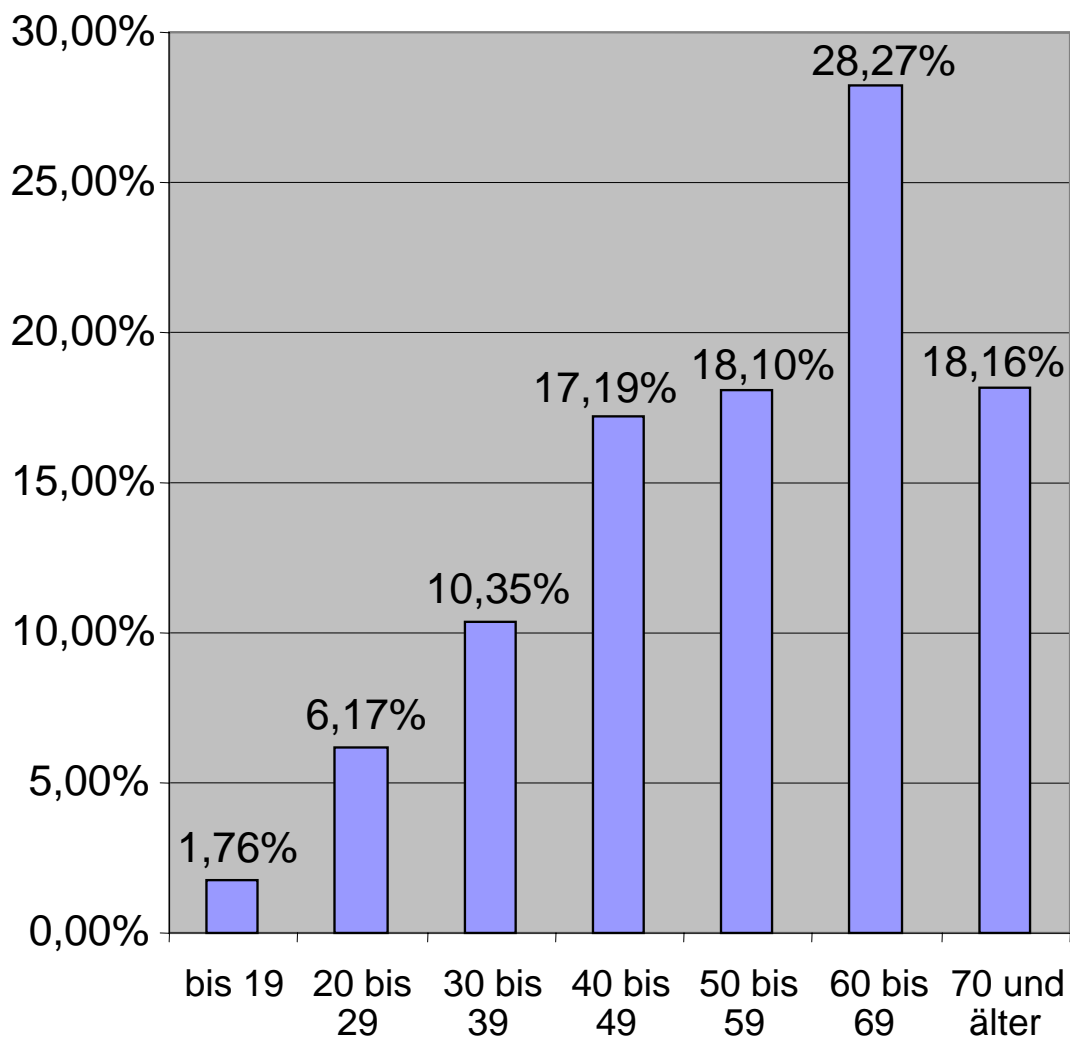
Besucherbefragung 2007

Frage 18: Persönliche Angaben - Geschlecht.



Besucherbefragung 2007

Frage 18: Persönliche Angaben - Alter.



Besucherbefragung 2007

ENDE



Herzlichen Glückwunsch!



Folgende Teilnehmer/innen an unserer Besucherbefragung dürfen sich über einen attraktiven Therme-Gutschein freuen:

Einen Rabatt-Wertchip in Höhe von 300 €:
Knorrek, Patrizia aus Stuttgart

Rabatt-Wertchips in Höhe von je 150 €:
Zeeb, Dagmar aus Herrenberg
Hertkorn, Marion aus Ostelsheim

Rabatt-Wertchips in Höhe von je 75 €:
Wieland, Horst aus Stuttgart
Mayer, Walter-Erich aus Rottenburg
Lösch, Sandra aus Stuttgart

Kombi-Gutscheine über einen Tageseintritt mit einem Menü und einer Wohlfühlanwendung:
Geist, Karl-Heinz aus Schönaich
Röllig, Regina aus Sindelfingen
Henle, Andreas aus Holzgerlingen
Arnu, Ute aus Rottenburg

Je eine Tageskarte für die Mineraltherme:

Sasse, Manuel aus Nufringen
Schmid, Heinz aus Weissach
Kleiner, Stefani aus Tübingen
Dörner, Roswitha aus Böblingen
Tontsch, Melitta aus Böblingen
Frasch, Anja aus Altdorf
Dobanda aus Böblingen
Schütz, Horst aus Stuttgart
Kuhn, Robert aus Gerlingen
Wolff, Fritz aus Gärtringen
Strobl, Björn aus Sindelfingen
Stein, Björknes aus Steinenbronn
Noll, Heidi aus Sindelfingen
Roth, Carmen aus Neubulach
Mc Gregor, John aus Böblingen
Töpfl, Heike aus Schönaich
Berner, Ernst aus Sindelfingen
Benz, Eva aus Kirchentellinsfurt
Volkheimer, Werner aus Leinfelden-Echterdingen
Müllner, Vera aus Weil im Schönbuch
Ehrlich, Günther aus Schönaich
Hollocker, Franz aus Sindelfingen
Balzer, Gertrud aus Stuttgart
Braun, Egon aus Nagold
Ungericht, Klaus aus Ebhausen

Alle Gewinner/innen werden von uns postalisch benachrichtigt.